

# S420 - 430

Lt. 200 - 300

**IMPOLVERATORE**

**DUSTER - ESPOLVOREADOR**

**POUDREUSE - STÄUBEGERÄT**



**cima**<sup>®</sup>

# Impolveratore • Duster • Poudreuse

**S 420**

**S 430**



**Potenza trattrice:** kw 11 - cv 15  
**Capacità:** lt 200 - kg 150

kw 11 - cv 15  
lt 300 - kg 200

## DISPOSITIVO DI DISTRIBUZIONE ( TESTATA ) DA SCEGLIERE SECONDO IL TIPO DI TRATTAMENTO

**FORNITI CON:** Serbatoio in polietilene • Coperchio in plastica ribaltabile e chiudibile • Agitatore-tritratore meccanico • Erogazione meccanico-pneumatica • Comando a distanza di apertura, chiusura e regolazione erogazione • Telaio in ferro • Cerchio di protezione testate • Controcuffia di protezione sulla PdP

**MOLTIPLICATORE:** Scatola in alluminio • Coppia conica denti elicoidali in bagno d'olio • PdP 1" 3/8SAE (DIN 97111/A) giri/min. 540

**VENTILATORE CENTRIFUGO:** Carter in alluminio con uscita posteriore D-175 mm. • Ventola radiale chiusa in acciaio D-400 mm. • VENTOLA: giri/min. 3130 • PORTATA ARIA: m<sup>3</sup>/h 2100 • VELOCITÀ ARIA: m/s 90 • POTENZA ASSORBITA alla PdP: kw6 - cv8

(Dati e caratteristiche tecniche indicati non sono impegnativi)



**Tractor power:** 11 kw - 15 hp  
**Capacity:** 200 l - 150 kg.

11 kw - 15 hp  
300 l - 200 kg.

## DISTRIBUTION DEVICE (SPRAYHEAD) TO BE CHOSEN ACCORDING TO THE APPLICATION

**SUPPLIED WITH:** Polyethylene tank • Hinged plastic lid • Mechanical agitator-triturator • Mechanical-pneumatic delivery • Remote control for opening, closing and delivering control • Iron frame • Sprayhead protection bar • PTO shaft protection cover

**OVER-GEAR:** Aluminium box • Crown wheel and pinion with helical teeth in oil bath • PTO: 1" 3/8SAE (DIN 97111/A) 540 RPM

**CENTRIFUGAL FAN:** Aluminium fan cowling with 175 mm. dia. rear outlet • 400 mm. dia. steel closed radial fan •

FAN: 3130 RPM • AIR DELIVERY: 2100 m<sup>3</sup>/h • AIR SPEED: 90 m/s • PTO ABSORBED POWER: 6kw - 8 hp

(The technical data and features herein stated are not binding)



**Puissance tracteur:** 11 kw - 15 cv  
**Capacité:** 200 l - 150 kg.

11 kw - 15 cv  
300 l - 200 kg.

## DISPOSITIF DE DISTRIBUTION (VOUTE) SUIVANT LA CULTURE À TRAITER

**LIVRES AVEC:** Cuve en polyéthylène • Couvercle en plastique • Agitateur-broyeur mécanique • Débit mécanique-pneumatique • Commande à distance pour l'ouverture, la fermeture et le réglage du débit • Châssis en fer • Protection des voutes • Garde de la PdP.

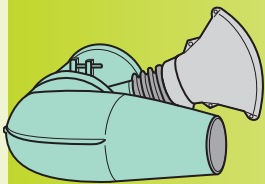
**MULTIPLICATEUR:** Boîte en aluminium • Couple conique à dents hélicoïdales en bain d'huile • PdP 1" 3/8SAE (DIN 97111/A) 540 t/mn.

**TURBINE CENTRIFUGE:** Carter en aluminium avec sortie arrière diam. 175 mm. • Turbine radiale fermée en acier diam. 400 mm. •

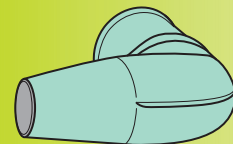
TURBINE: 3130 t/mn. • DÉBIT D'AIR: 2100 m<sup>3</sup>/h • VITESSE D'AIR: 90 m/s • PUISSANCE ABSORBÉE: par la PdP: 6 kw - 8 cv

(Les données et les caractéristiques techniques indiquées nous n'engagent pas)

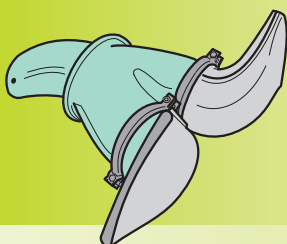
## TESTATE • SPRAYHEADS • VOUTES • CABEZAS • SPRUEHKOEPFE



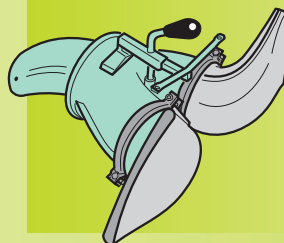
- Cannone orientabile con ventaglio supplementare
- Swinging cannon with additional fishtail
- Canon orientable avec éventail supplémentaire
- Canon orientable con abanico adicional
- Kanone schwenkbar mit zusätzlichem Fächerverteiler



- Cannone orientabile
- Swinging canon
- Canon orientable
- Canon orientable
- Kanone schwenkbar



- Due ventagli
- Two fishtails
- Deux éventails
- Dos abanicos
- Zwei Fächerverteiler



- Due ventagli con chiusura dx o sx
- Two fishtails with left or right closure
- Deux éventails avec fermeture droite ou gauche
- Dos abanicos con cierre a la derecha a la izquierda
- Zwei Fächerverteiler mit An/Aus links/rechts

# Espolvoreador • Stäubegerät

**S 420**

**S 430**



**Potencia tractor:** kw 11 - cv 15

kw 11 - cv 15

**Capacidad:** lt 200 - kg 150

lt 300 - kg 200

## DISPOSITIVO DE DISTRIBUCIÓN (CABEZA): A ELEGIR SEGÚN EL TIPO DE TRATAMIENTO

**SUMINISTRADOS CON:** Tanques de Polietileno • Tapa de plástica con cierre • Sacudidor triturador mecánico • Erogación mecánica-neumática • Mando de distancia de abertura, cierre y ajuste de la erogación • Bastidor de hierro • Abrazadera protectora cabeza • Contraenvoltura de protección en la TdP

**MULTIPLICADOR:** Caja de aluminio • Par cónico de dientes helicoidales en baño de aceite • TdP 1"3/8SAE (DIN 971 I/A) revoluciones/min. 540

**VENTILADOR CENTRIFUGO:** Cáster de aluminio con salida trasera D-175 mm. • Ventilador radial cerrada de acero D-400 mm. •

VENTILADOR: rev/min. 3130 • VOLUMEN AIRE: m<sup>3</sup>/h 2100 • VELOCIDAD AIRE: m/s 90 • POTENCIA ABSORBIDA en la TdP: kw6 - cv8

(Los datos y características técnicas enseñados no son vinculantes)



**Traktorleistung:** 11 kW - 15 PS

11 kW - 15 PS

**Kapazität:** 200 l - 150 kg

300 l - 200 kg

## VERTEILERKOPF (SPRÜHKOPF) NACH WAHL, JE NACH GEWÄCHSART UND ANBAUTYP LIEFERUNG OHNE GELENKWELLE

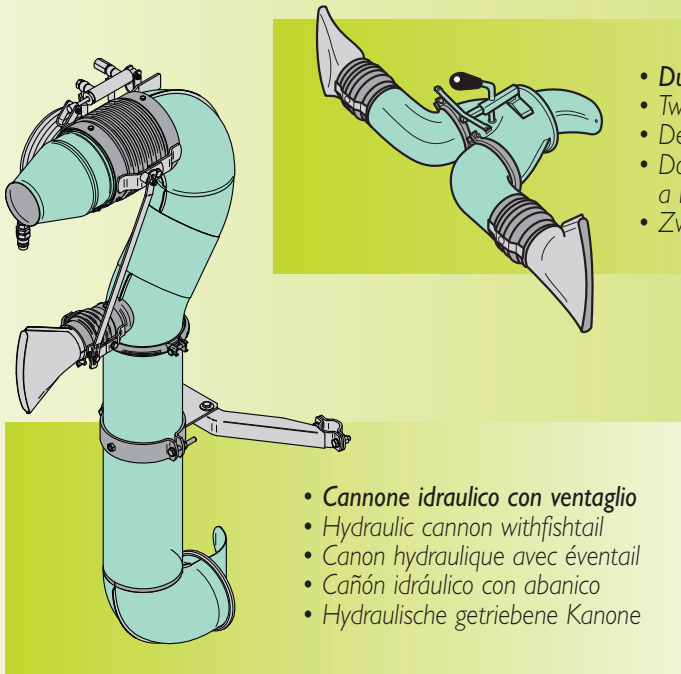
**LIEFERUNG MIT:** Kunststoffbehälter • Schutzgitter am Luftenlass • Kunststoffdeckel mit Verschluss • Pneumatische Außtossverteilung • Fernbedienung für An/Aus und Mengendosierung • Stahlrahmen • Schutzabdeckung für Sprühköpfe • Gelenkwelle mit Sicherheitsschutz

**ANTRIEB:** Ölbadgetriebe höchster Qualität • Antrieb 1"3/8 SAE (DIN 971 I/A) 540 U/Min.

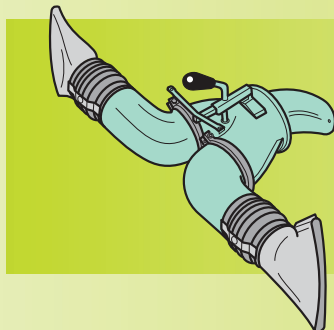
**ZENTRIFUGALGEBLÄSE:** Leichtmetallgehäuse mit Schutzgitter, Öffnung 175 mm. Durchmesser • Gebläse Durchmesser 400 mm. • GEBLÄSE: 3130 U/Min. • Luftvolumen 2100 m<sup>3</sup>/Std. • Luftgeschwindigkeit 90m/sek • Kraftbedarf: 6kW 8PS.

(Alle technischen Angaben ohne Gewähr)

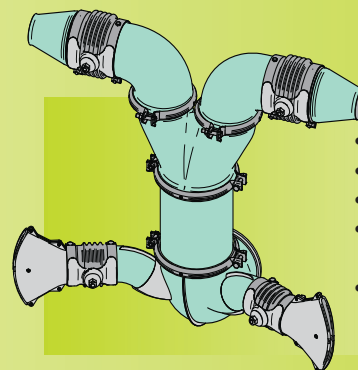
## TESTATE • SPRAYHEADS • VOUTES • CABEZAS • SPRUEHKOEPFE



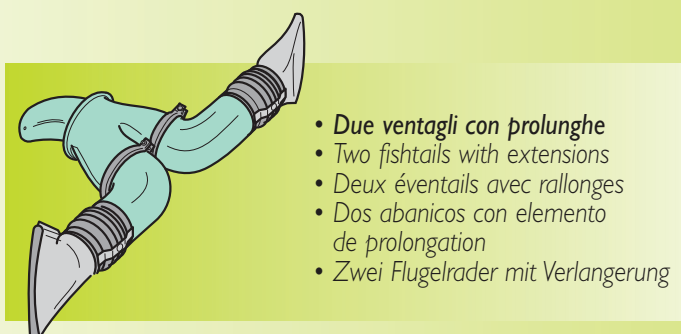
- Cannone idraulico con ventaglio
- Hydraulic cannon with fishtail
- Canon hydraulique avec éventail
- Cañón idráulico con abanico
- Hydraulische getriebene Kanone



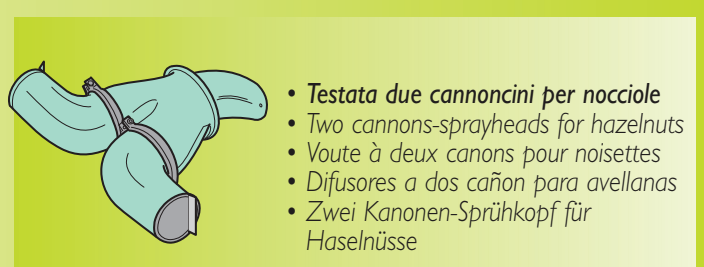
- Due ventagli con prolunghe con chiusura dx o sx
- Two fishtails with extensions with left or right closure
- Deux éventails avec rallonges avec fermeture droite ou gauche
- Dos abanicos con elemento de prolongation y cierre a la derecha o a la izquierda
- Zwei Fächerverteiler mit Verlängerung und An/Aus links/rechts



- Due ventagli e due cannoni
- Two fishtails and two cannons
- Deux éventails et deux canons
- Dos difusores a cañón y dos abanicos
- Zwei Fächer und zwei Wasserkanonen

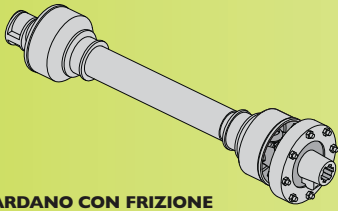


- Due ventagli con prolunghe
- Two fishtails with extensions
- Deux éventails avec rallonges
- Dos abanicos con elemento de prolongation
- Zwei Flugrader mit Verlängerung



- Testata due cannoncini per nocchie
- Two cannons-sprayheads for hazelnuts
- Voute à deux canons pour noisettes
- Difusores a dos cañon para avellanas
- Zwei Kanonen-Sprühkopf für Haselnüsse

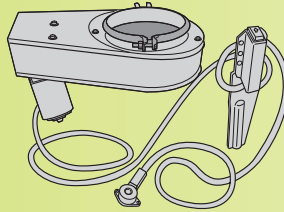
**ACCESSORI • OPTIONAL ACCESSORIES • ACCESOIRES • ACCESORIOS • ZUBEHÖR**



**CARDANO CON FRIZIONE**  
 CARDAN SHAFT WITH CLUTCH  
 CARDAN AVEC EMBRAYAGE  
 TRANSMISIÓN DE CARDAN CON EMBRAGUE  
 GELENKWELLE MIT RUTSCHKUPPLUNG

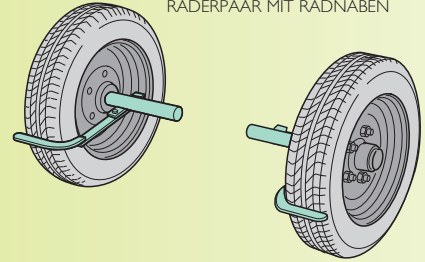
**GIREVOLE ELETTRICO**

ELECTRICAL SWIVELLING DEVICE  
 PIVOTANT ÉLECTRIQUE  
 GIRATORIO ELÉCTRICO  
 ELEKTRISCHE SCHWENKBARE VORRICHTUNG



**COPPIA RUOTE CON MOZZI**

COUPLE OF WHEELS WITH HUBS  
 COUPLE DE ROUES AVEC MOYEURS  
 PAREJA DE RUEDAS CON CUBOS  
 RÄDERPAAR MIT RADNABEN



<b>S 420</b>	cm. 123	cm. 94	cm. 118	kg 103
<b>S 430</b>	cm. 123	cm. 94	cm. 133	kg 105



Loc. Molino Quaroni - 27040 Montù Beccaria - PV (ITALY)  
 Tel. +39.0385.246636 Fax +39.0385.246637  
 E-mail: [info@cima.it](mailto:info@cima.it) • <http://www.cima.it>

RIVENDITORE AUTORIZZATO: